

การพัฒนาองค์กรชุมชน

กอบศักดิ์ ภูตระกูล

1 กันยายน 2567

I. ทำไมต้องพัฒนาชุมชน และ องค์กรชุมชน

66 * 2997 * 12

$$66 * 2997 * 12 = 2,373,624$$

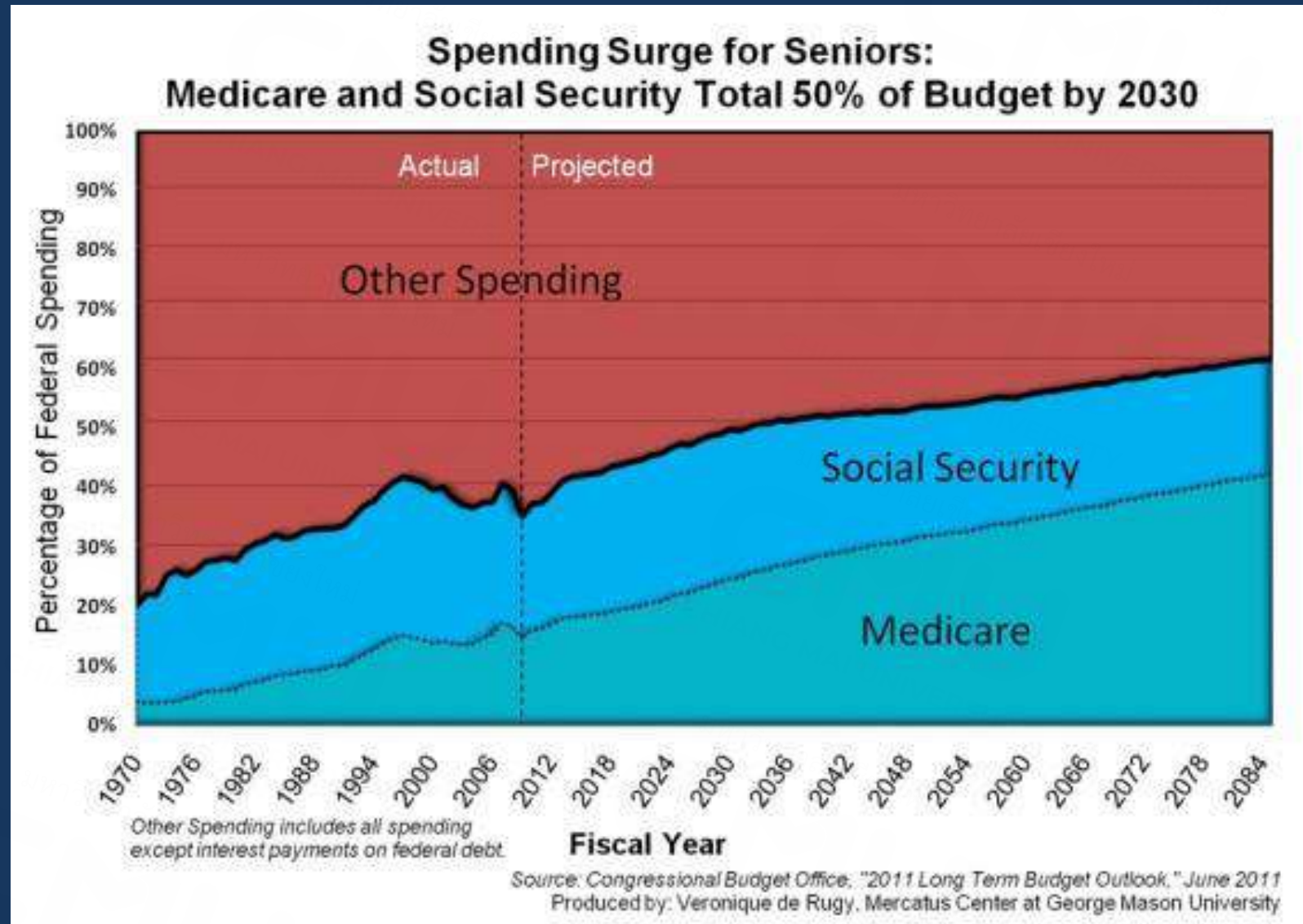






นำไปสู่การ ตกหลุมพราง เชิงนโยบาย

ความพยายามของสหรัฐในการต่อสู้กับปัญหาเรื่องนี้





Repeated
Failures
& Reform



2019

Today, nearly 40 million Americans live in poverty and tonight, 500,000 people will be sleeping out on the streets. About half of the country lives paycheck to paycheck as tens of millions of our people are an accident, a divorce, a sickness or a layoff away from economic devastation.

ประเทศไทย กำลังเดินทางไปตามทางนี้

สวัสดิการถ้วนหน้า

Universal Income Support

ข้อเสนอ การให้บำนาญถ้วนหน้า

ประมาณการงบประมาณปี 2567 - 2570

“จ่ายบำนาญพื้นฐานประชาชน”



ปีงบประมาณ	เป้าหมาย (คน)	วงเงิน (ล้านบาท)	เบี้ยบำนาญ ที่ได้ต่อเดือน (บาท)
2567	11,834,640	93,215.12	656.37
2568	12,274,889	176,758.40	1,200
2569	12,721,695	305,320.67	2,000
2570	13,178,403	474,422.52	3,000

หมายเหตุ: เป็นการประมาณการจากค่าเฉลี่ยปี 2567 และประมาณการอัตราการเจริญเติบโตของประชากรสูงอายุ ดังนั้นงบประมาณที่จะต้องใช้อาจมีความแตกต่างจากตัวเลขในตารางนี้



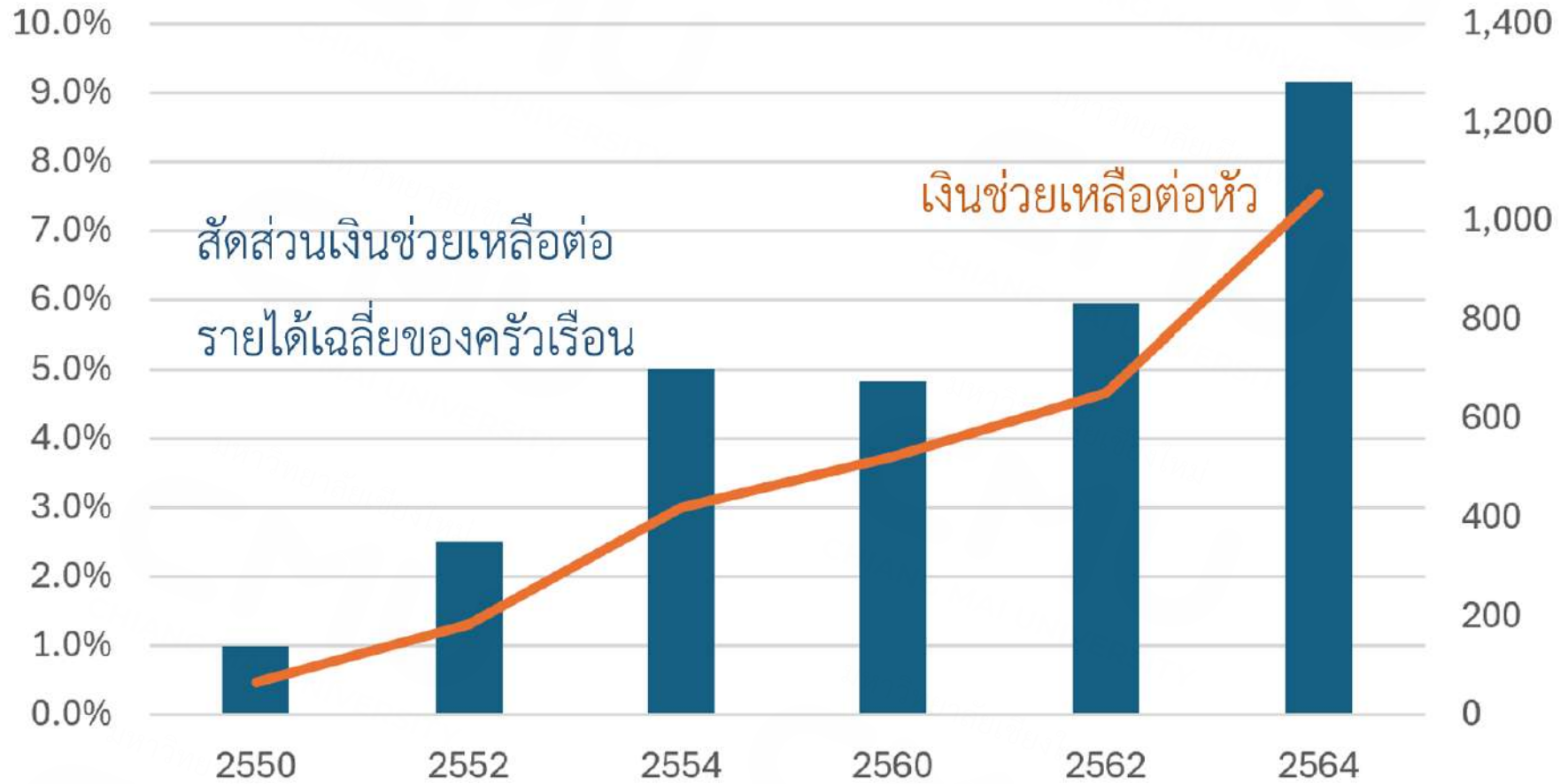
นอกจากนี้ เรายังใช้งบประมาณอย่างไม่มีประสิทธิภาพ
จากปัญหาและข้อจำกัดของภาครัฐ

งบประมาณปี 2567

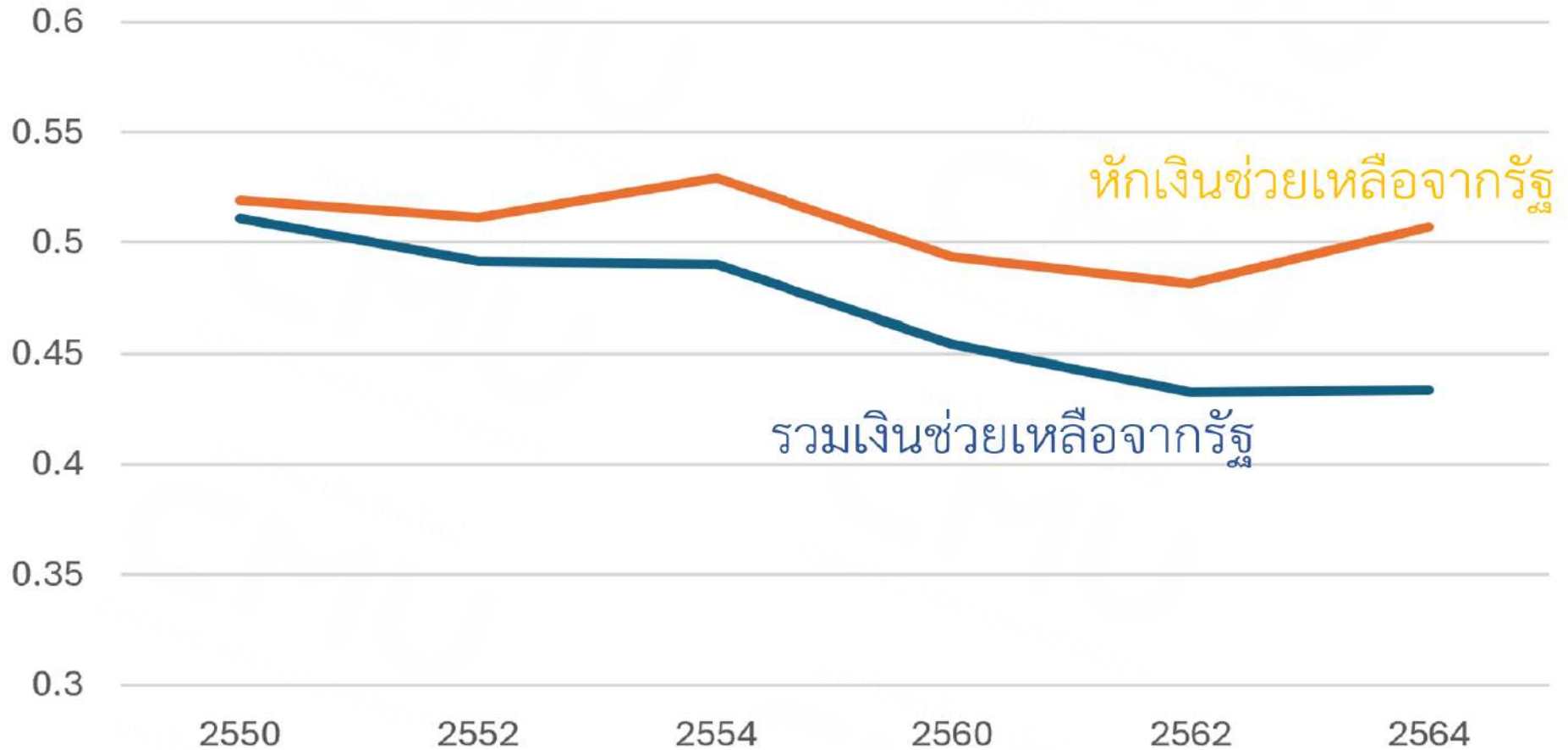
4. ยุทธศาสตร์ด้านการสร้างโอกาสและความเสมอภาคทางสังคม	834,240.6
4.1 แผนงานยุทธศาสตร์เสริมสร้างพลังทางสังคม	6,842.0
4.2 แผนงานยุทธศาสตร์ส่งเสริมการกระจายอำนาจให้แก่องค์กรปกครองส่วนท้องถิ่น	339,124.9
4.3 แผนงานยุทธศาสตร์ส่งเสริมการพัฒนาจังหวัดและกลุ่มจังหวัดแบบบูรณาการ	23,076.0
4.4 แผนงานบูรณาการเตรียมความพร้อมเพื่อรองรับสังคมสูงวัย	820.1
4.5 แผนงานยุทธศาสตร์พัฒนาและส่งเสริมเศรษฐกิจฐานราก	2,302.7
4.6 แผนงานยุทธศาสตร์สร้างหลักประกันทางสังคม	339,007.2
4.7 แผนงานยุทธศาสตร์สร้างความเสมอภาคทางการศึกษา	85,853.3
4.8 แผนงานยุทธศาสตร์มาตรการแบบเจาะจงกลุ่มเป้าหมายเพื่อแก้ปัญหาเฉพาะกลุ่ม	22,867.0
4.9 แผนงานยุทธศาสตร์เพื่อสนับสนุนด้านการสร้างโอกาสและความเสมอภาคทางสังคม	5,053.0
4.10 แผนงานพื้นฐานด้านการสร้างโอกาสและความเสมอภาคทางสังคม	837.9
4.11 แผนงานบุคลากรภาครัฐ	8,456.5

เงินช่วยเหลือของรัฐบาล

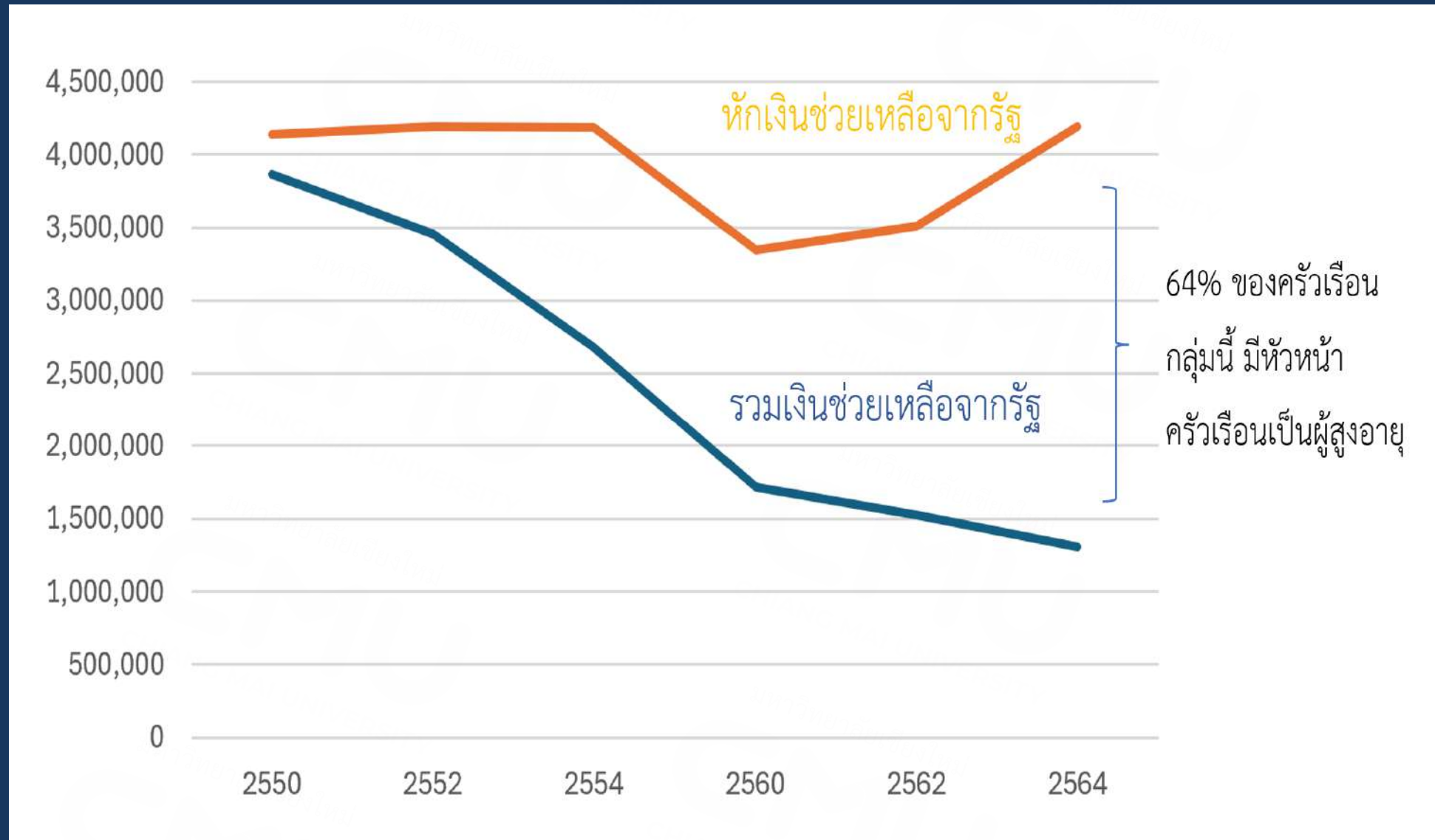
บาท



Gini Coefficient ด้านรายได้



จำนวนครัวเรือนที่มีรายได้ต่ำกว่าเส้นความยากจน



ภาพลวงตาของความสำเร็จที่ไม่ยั่งยืน

II. แล้วทางออกคืออะไร ?

Unleash Hidden Potential

ปลดปล่อยพลังของชุมชน

เปลี่ยนแนวคิด

เขารอให้เราไปช่วย => เขาช่วยตนเองได้

ตลาดน้ำคลองลัดมะยม



ตลาดน้ำคลองลัดมะยม



ตอนแรกมีคนว่าผมบ้า
เรียกผมว่าชายแก่บ้าริมคลอง
เพราะผมพายเรือเก็บขยะ
ในคลองอยู่คนเดียว
ตลาดน้ำจะอยู่กับคลองที่
สกปรกไม่ได้

1. การออมชุมชน - ดงขี้เหล็ก ปราชินบุรี



ให้บริการการเงิน



2. สวัสดิการชุมชน - หนองสาหร่าย กาญจนบุรี

การอภัยและค่าธรรมเนียมสวัสดิการให้กับสมาชิก กองทุนสวัสดิการชุมชน ตำบลหนองสาหร่าย							
ระยะ ปีในสมาชิก	การเกิด	ช่วงอายุ การศึกษา	แต่งงาน	เจ็บป่วย	ไม่ยอมกัก พิจารณาข้อโอกาส	อายุ 65 ปี ผู้สูงอายุ	เสียชีวิต
1-5 ปี	1,000			50 บาท/คืน	100 บ./ค.		6,000
5-10 ปี	1,000	50 บ./ค.	2,000	100 บาท/คืน	100 บ./ค.	100 บ./ค.	8,000
11-15 ปี	1,000	100 บ./ค.	2,000	150 บาท/คืน	100 บ./ค.	200 บ./ค.	10,000
16-20 ปี	1,000	150 บ./ค.	2,000	200 บาท/คืน	100 บ./ค.	300 บ./ค.	12,000
21-25 ปี	1,000	200 บ./ค.	2,000	250 บาท/คืน	100 บ./ค.	400 บ./ค.	14,000
26-30 ปี	1,000	วิทยาลัย	2,000	300 บาท/คืน	100 บ./ค.	500 บ./ค.	16,000
31-35 ปี	1,000		2,000	300 บาท/คืน	100 บ./ค.	600 บ./ค.	18,000
36-40 ปี	1,000		2,000	300 บาท/คืน	100 บ./ค.	700 บ./ค.	20,000
41-45 ปี	1,000		2,000	300 บาท/คืน	100 บ./ค.	800 บ./ค.	20,000
46-50 ปี	1,000		2,000	300 บาท/คืน	100 บ./ค.	900 บ./ค.	20,000
51-55 ปี	1,000		2,000	300 บาท/คืน	100 บ./ค.	1,000บ./ค.	20,000
56-60 ปี	1,000		2,000	300 บาท/คืน	100 บ./ค.	1,100บ./ค.	20,000
61-65 ปี	1,000		2,000	300 บาท/คืน	100 บ./ค.	1,200บ./ค.	20,000
66-70 ปี	1,000		2,000	300 บาท/คืน	100 บ./ค.	1,200บ./ค.	20,000
71-75 ปี	1,000		2,000	300 บาท/คืน	100 บ./ค.	1,200บ./ค.	20,000
76-80 ปี	1,000		2,000	300 บาท/คืน	100 บ./ค.	1,200บ./ค.	20,000
81-85 ปี	1,000		2,000	300 บาท/คืน	100 บ./ค.	1,200บ./ค.	20,000
86-90 ปี	1,000		2,000	300 บาท/คืน	100 บ./ค.	1,200บ./ค.	20,000
91-95 ปี	1,000		2,000	300 บาท/คืน	100 บ./ค.	1,200บ./ค.	20,000
96-100 ปี	1,000		2,000	300 บาท/คืน	100 บ./ค.	1,200บ./ค.	20,000

ทุนบำรุงบุตรในครรภ์ ไม่น้อยกว่า 300 บาท/ครรภ์
 ทุนประภทบรรดาชีพ ดอกเบี้ยต่ำ/ที่ดินทำกิน 2ไร่/ครอบครัว
 ทุนประภทบรรดาชีพคนดึกหรือชุมชน ไม่นิตคดอกเบือ

กองทุนสวัสดิการชุมชนตำบลหนองสาหร่าย กาญจนบุรี
 เลขที่ 100 หมู่ 10 ตำบลหนองสาหร่าย อำเภอเมืองกาญจนบุรี จังหวัดกาญจนบุรี
 โทร. 081-000-0000

3. บ้านมั่นคง บ่อหไ่

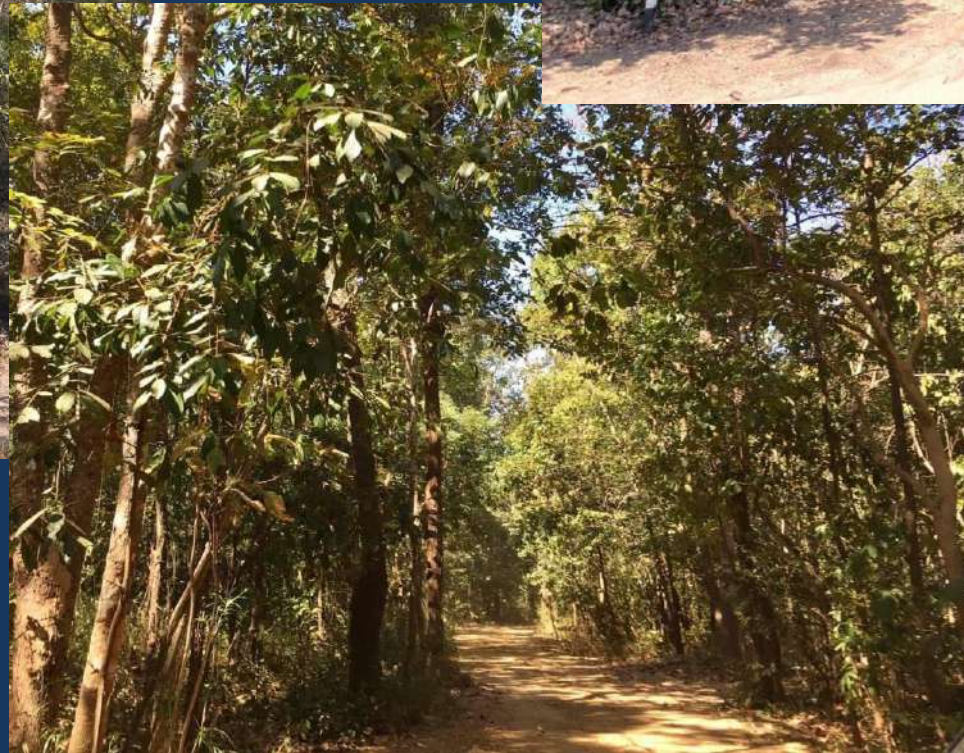


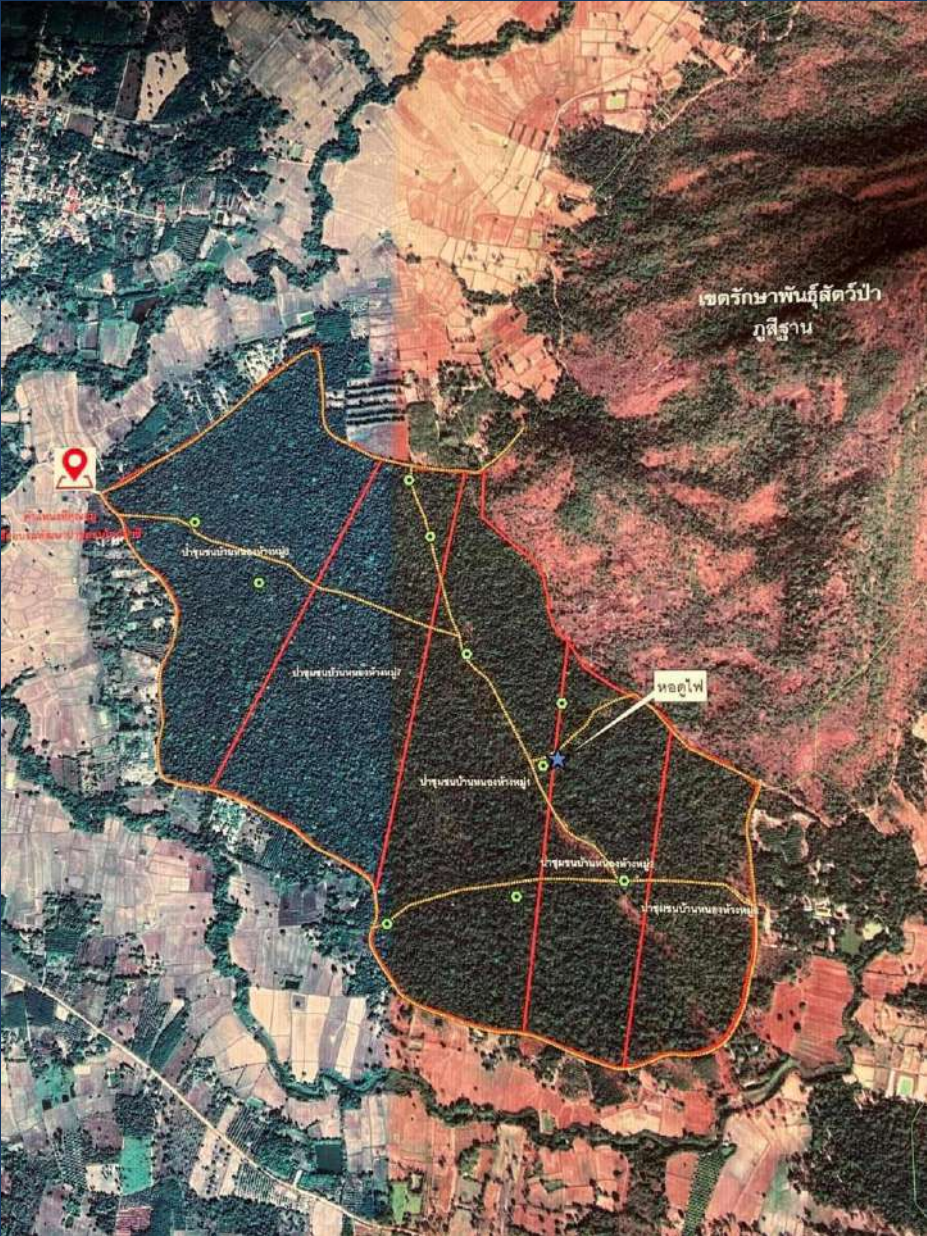
“บ้านมั่นคง”
ให้มากกว่าคำว่า
บ้าน

บ้านมั่นคงริมคลอง



4. ป่าชุมชน





บ้านน้ำราบ จังหวัดตรัง





5. ธนาคารปูม้า



ธนาคารปูม้า



6. ฟายมีชีวิต



7. ธนาคารต้นไม้ และการแก้ปัญหาบ้านนาญของประชาชน



ปลดปล่อยพลังของชุมชน
ให้เขา ยืนบนขาของตนเอง

นำไปสู่ประชาธิปไตยที่แท้จริง



III. จะพัฒนาองค์กรชุมชนได้อย่างไร ?

สร้างผู้นำ



สร้างเครือข่ายผู้นำ



สร้างผู้นำรุ่นใหม่



เดินหน้าโครงการต่าง ๆ กับผู้นำชุมชน

- การออม
- สวัสดิการ
- บ้านที่อยู่อาศัย ที่ดินรวม
- น้ำ
- ธนาคารต้นไม้
- ธนาคารปูม้า
- ธนาคารที่ดิน
- ป่าชุมชน
- ท้องเที่ยวชุมชน
- สินค้าชุมชน
- วิสาหกิจชุมชน
- ศูนย์เด็กเล็ก
- สุขภาพปฐมภูมิชุมชน
- ्हักบริหารชุมชน

“คนเห็นทาง”



เป้าหมาย 3 ระดับ

วิ่งได้

แข็งแรง

ลุกยืนได้

ตัวอย่างโครงการนำพลังเอกชนมาลดความเหลื่อมล้ำอย่างยั่งยืน



จาก 1.2 ล้านต่อเดือน
เป็น 20 ล้านต่อเดือน
ภายใต้ความร่วมมือกับ
PTTOR ที่ช่วยวางขาย
ใน Café Amazon





Taobao Villages



งานสานพลังเอกชน



มาตรการส่งเสริมการลงทุนเพื่อพัฒนาชุมชนและสังคม

กรณีที่ 1 (โครงการ Non-BOI)

- อยู่ในประเภทกิจการที่ส่งเสริม
- ไม่เคยได้รับส่งเสริม หรือเคยได้รับส่งเสริม แต่ไม่ได้รับสิทธิ CIT หรือสิทธิได้สิ้นสุดแล้ว

ยกเว้น CIT 3 ปี
วงเงิน **120%** ของเงินสนับสนุน

กรณีที่ 2 (โครงการ BOI)

- เป็นโครงการที่สิทธิ CIT ยังไม่สิ้นสุด หรือโครงการใหม่ที่อยู่ในข่ายได้ยกเว้นภาษี

เพิ่มวงเงินยกเว้น CIT
120% ของเงินสนับสนุน



เงินลงทุนทั้งโครงการ ≥ 5 ลบ.
และ ≥ 5 แสนบาท ต่อราย

1. สนับสนุนโดยตรงให้องค์กรท้องถิ่น: สหกรณ์ วิสาหกิจชุมชน วิสาหกิจเพื่อสังคม อปท. สถานศึกษา/สถานพยาบาลของรัฐ ในชุมชน
2. สนับสนุนทางอ้อมผ่านสถาบันวิจัย/สถาบันการศึกษาของรัฐ: ที่ทำความร่วมมือกับองค์กรท้องถิ่นตามข้อ 1.



สหกรณ์, วิสาหกิจชุมชน,
วิสาหกิจเพื่อสังคม, อปท.

ขอข่วยกิจการที่สนับสนุน



เกษตรและระบบน้ำ



ผลิตภัณฑ์ชุมชน/OTOP



ท่องเที่ยวชุมชน



การศึกษา สาธารณสุข
และสิ่งแวดล้อม

ตัวอย่างค่าใช้จ่ายที่สนับสนุนชุมชน

- ค่าก่อสร้างอาคารโรงงา,
- ระบบสาธารณสุขโรค
- ค่าเครื่องจักรและอุปกรณ์
- ค่าฝึกอบรม
- ค่าใช้จ่ายอื่นที่สำนักงานเห็นชอบ

- ต้องดำเนินการตามแผนตามที่ได้รับความเห็นชอบให้แล้วเสร็จภายใน 3 ปี นับจากวันออกบัตรฯ หรือวันแก้ไขโครงการ โดยไม่เกินระยะเวลาที่ได้รับยกเว้นภาษีเงินได้

แนวคิดของมาตรการ BOI

ภาษีที่ต้องจ่าย



โครงการเพื่อสังคม



เงินที่รัฐบาลคืนให้



+ 20%

โครงการเพื่อสังคม
ของเอกชน



ภาษีที่รัฐบาลได้รับ

ตัวอย่างโครงการ



ตัวอย่างโครงการ



รับสมัคร 60 ปีที่เท่านั้น

ชวนเครือข่ายองค์กรชุมชน

สร้างความเข้มแข็งให้ชุมชน โดยใช้ศูนย์เด็กเล็กเป็นฐาน

สถาบันพัฒนาองค์กรชุมชน ร่วมกับ โครงการพัฒนาเด็กปฐมวัย (ICAP) และ สถาบันพัฒนาระบบบริการสุขภาพองค์รวม (สพบ.) จัดทำ "โครงการสร้างความเข้มแข็งของชุมชนผ่านการพัฒนาศูนย์เด็กเล็กเป็นฐาน"

พัฒนาคนจากฐานราก ผ่านการพัฒนาเด็กปฐมวัย

คุณสมบัติขององค์กรชุมชน

- ทีมที่กระตือรือร้นมีความพร้อม มีผู้บริหารอาสาสมัคร และชุมชนมีส่วนร่วม
- มีความมุ่งมั่นในการดำเนินงานอย่างจริงจัง เพื่อพัฒนาศูนย์เด็กเล็กในพื้นที่ให้เป็นโมเดลต้นแบบ

เวทีสร้างความเข้มแข็งให้ชุมชน โดยใช้ศูนย์เด็กเล็กเป็นฐาน 24 กุมภาพันธ์ 2566 เวลา 13.00 น.

REGISTER ONLINE

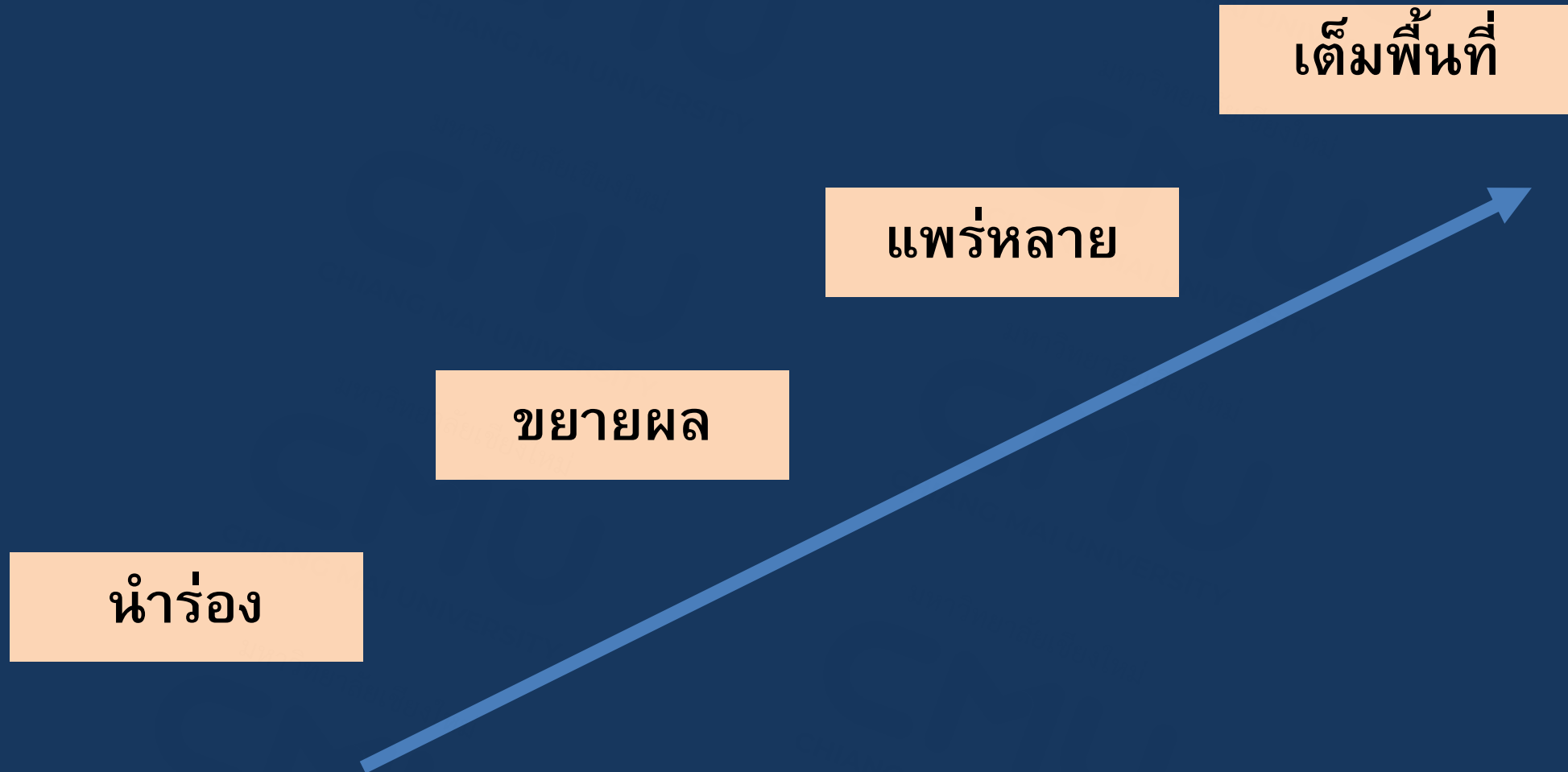


ผู้สมัครจะต้องเข้าร่วมการประชุมหารือผ่าน ZOOM ในวันที่ 24 กุมภาพันธ์ 2566

ร่วมกันพัฒนาศูนย์เด็กเล็ก ในท้องถิ่นให้มีคุณภาพ



ความท้าทาย : How to scale up



บทบาทของนักวิจัย/นักวิชาการ

- วิจัย “กินได้”
- นวัตกรรม ที่ชุมชนเอาไปใช้ได้
- วิจัย “ชุมชนเข้มแข็ง”
- ร่างกฎหมายเพื่อ “คนตัวเล็ก”

บทบาทของมหาวิทยาลัย

- วิชา – ที่ทำให้นักศึกษา ต้องทำงานกับชุมชน
- หลักสูตร – ที่ช่วยพัฒนาชุมชน
- อาจารย์ – ที่ Specialize เรื่องพัฒนาชุมชน
- ชุมชนที่มหาวิทยาลัยรับผิดชอบ – นำสรรพกำลังไปช่วย

คลองแม่ข่า



คลองแม่ข่า



ทั้งหมดจะนำไปสู่ทางออกที่ยั่งยืน

Strength from Bottom

$$10 * 6000 * 12$$

$$10 * 6000 * 12 = 720,000$$

นำไปสู่การอุ้มอย่างมีศิลปะ

ความสำเร็จในการพัฒนาที่แท้จริง