

บรรยายพิเศษ

เรื่อง มหาวิทยาลัยเชียงใหม่ กับการพัฒนาชุมชนอย่างยั่งยืน

โดย ศาสตราจารย์เกียรติคุณ นายแพทย์เกษม วัฒนชัย
นายกสภามหาวิทยาลัยเชียงใหม่

การพัฒนาอย่างยั่งยืน

1. to sustain =to provide enough of what somebody/something needs in order to live or to exist.


(Oxford : advanced learners dictionary)

2. to sustain = คำจุน – ทำให้คงอยู่ - รักษาไว้

Sustainability = ความยั่งยืนต่อเนื่อง

(English – Thai Dictionary พ.เสถบุตร)





พระปฐมบรมราชโองการ

**ร.9 “เราจะครองแผ่นดินโดยธรรม
เพื่อประโยชน์สุขแห่งมหาชนชาวสยาม”**

5 พ.ค. 2493

**ร.10 “เราจะสืบสาน รักษา และต่อยอด
และครองแผ่นดินโดยธรรม
เพื่อประโยชน์สุขแห่งอาณาราษฎรสืบไป”**

4 พ.ค. 2562



พระปฐมบรมราชโองการ

สืบสาน (สืบทอด) = รับช่วงปฏิบัติต่อ

รักษา = ดูแล , สงวนไว้

ต่อยอด  เพิ่มหรือขยายออกไป


ยั่งยืน - ต่อเนื่อง



ความยั่งยืนระดับปัจเจก = การพึ่งตนเอง

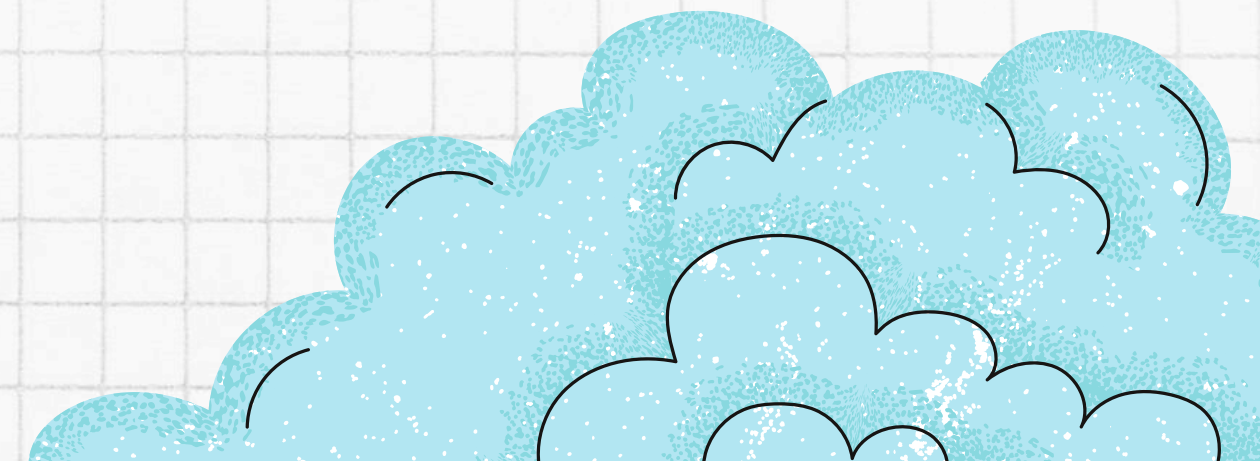
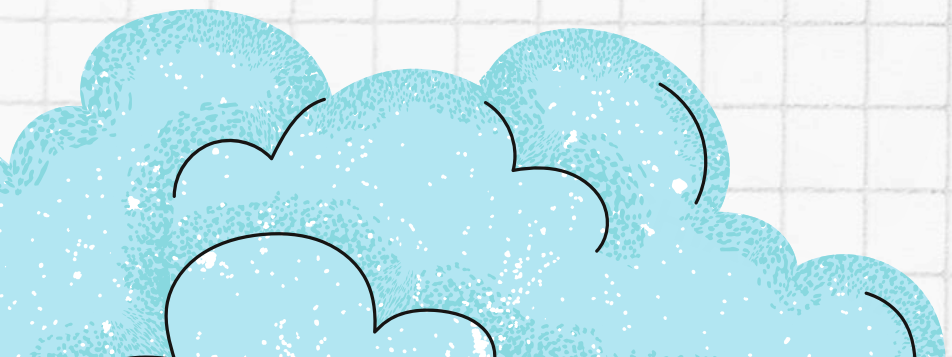
1. การพึ่งตนเองทางจิตวิญญาณ

2. การพึ่งตนเองทางสังคม

**3. การพึ่งตนเองทางปัจจัย 4
(อาหาร - เครื่องนุ่งห่ม - ที่อยู่อาศัย - ยารักษาโรค)**

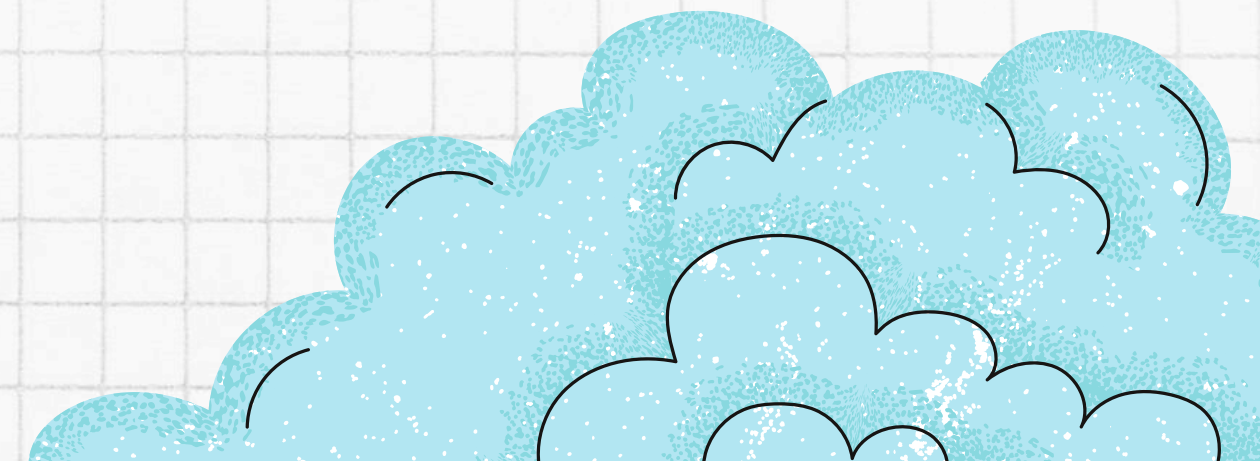
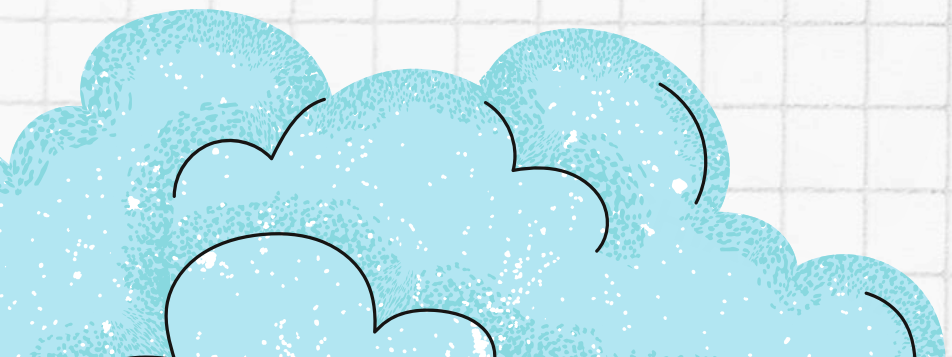
การพึ่งตนเองทางสังคม

- ประกอบด้วยเมตตา - กรุณา - มุทิตา – อุเบกขา
- เห็นประโยชน์ส่วนรวมยิ่งกว่าประโยชน์ตน
- มีจิตอาสาแก่ผู้เปราะบางในสังคม อันได้แก่ เด็ก – ผู้สูงอายุ – ผู้พิการ - ผู้ยากไร้
- เป็นพลเมืองดี คือ “เห็นอะไรเป็นประโยชน์ต่อบ้านเมืองก็จะทำ”



การพึ่งตนเองทางปัจจัย 4

- ศึกษาเล่าเรียนเพื่อให้มีสัมมาอาชีพะ
- ใช้ชีวิตอย่างประหยัดมัธยัสถ์
- หลีกเลียงอบายมุขและสิ่งเสพติดทุกประเภท
- ยึดหลักปรัชญาของเศรษฐกิจพอเพียง



ปรัชญาของเศรษฐกิจพอเพียง

ก่อนวิกฤติ



สร้างภูมิคุ้มกัน

การเปลี่ยนแปลง – วิกฤติ



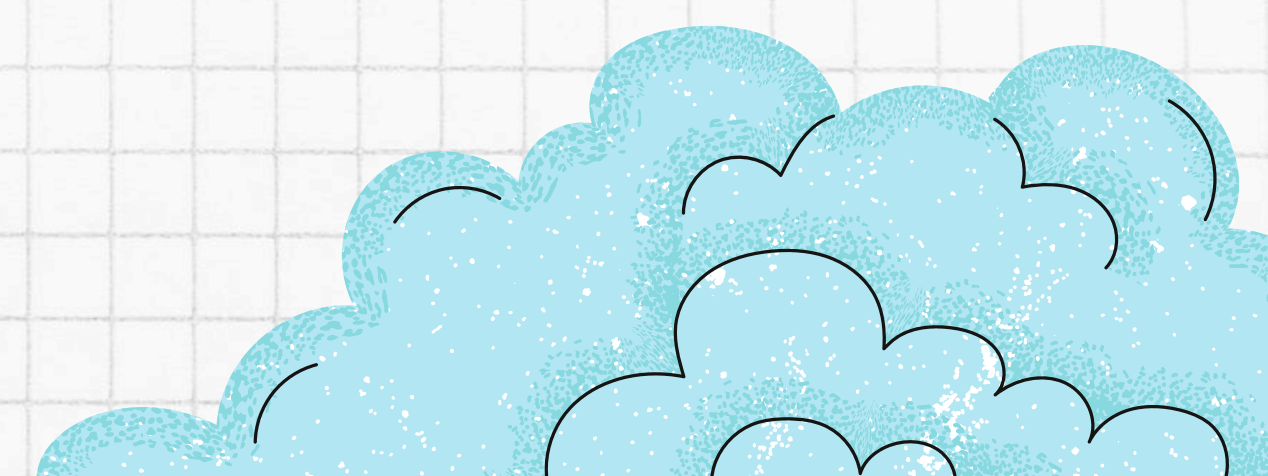
เสียหายน้อย

พ้นวิกฤติ



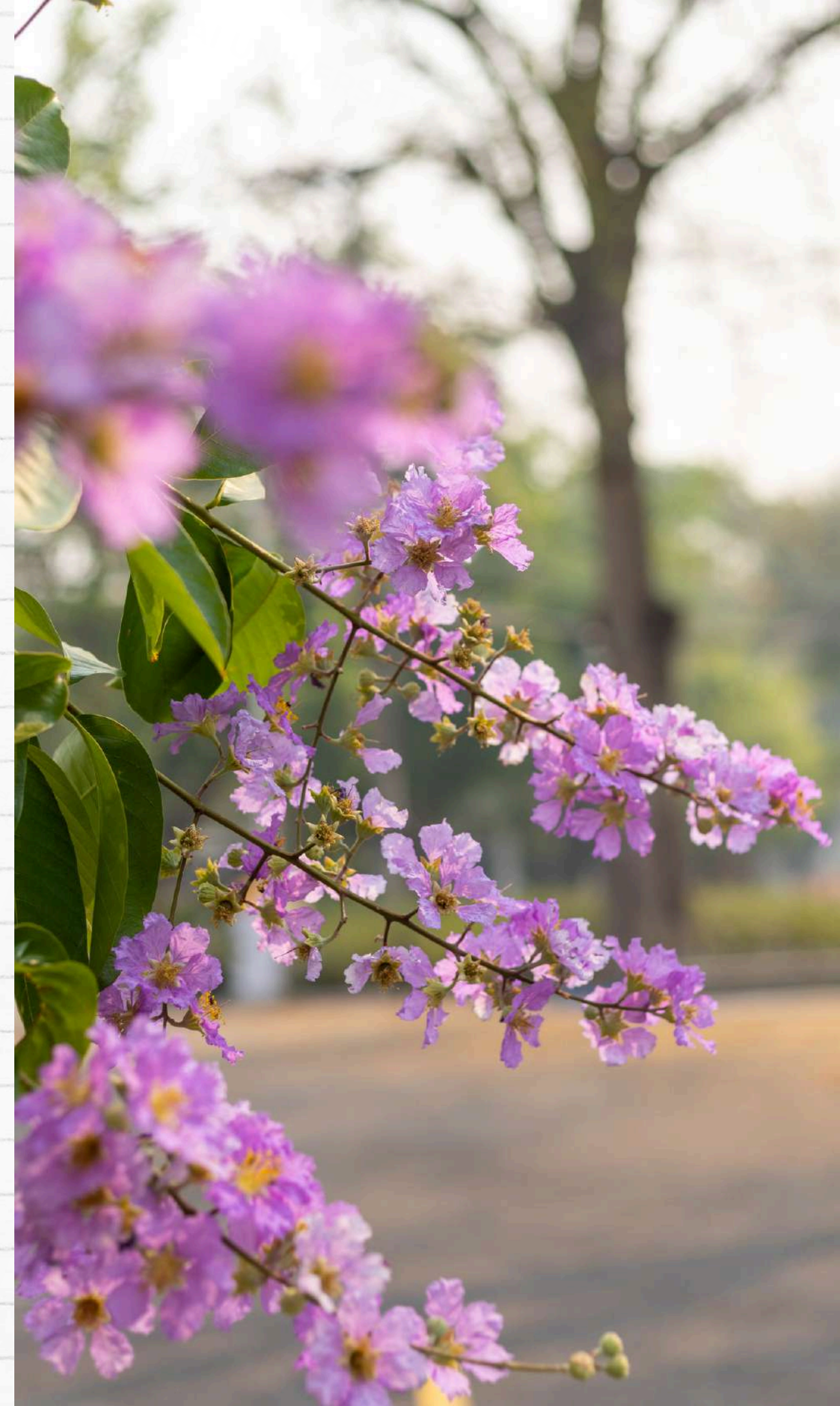
ฟื้นตัวเร็ว

- ด้านวัตถุ ด้านสังคม ด้านสิ่งแวดล้อม ด้านวัฒนธรรม



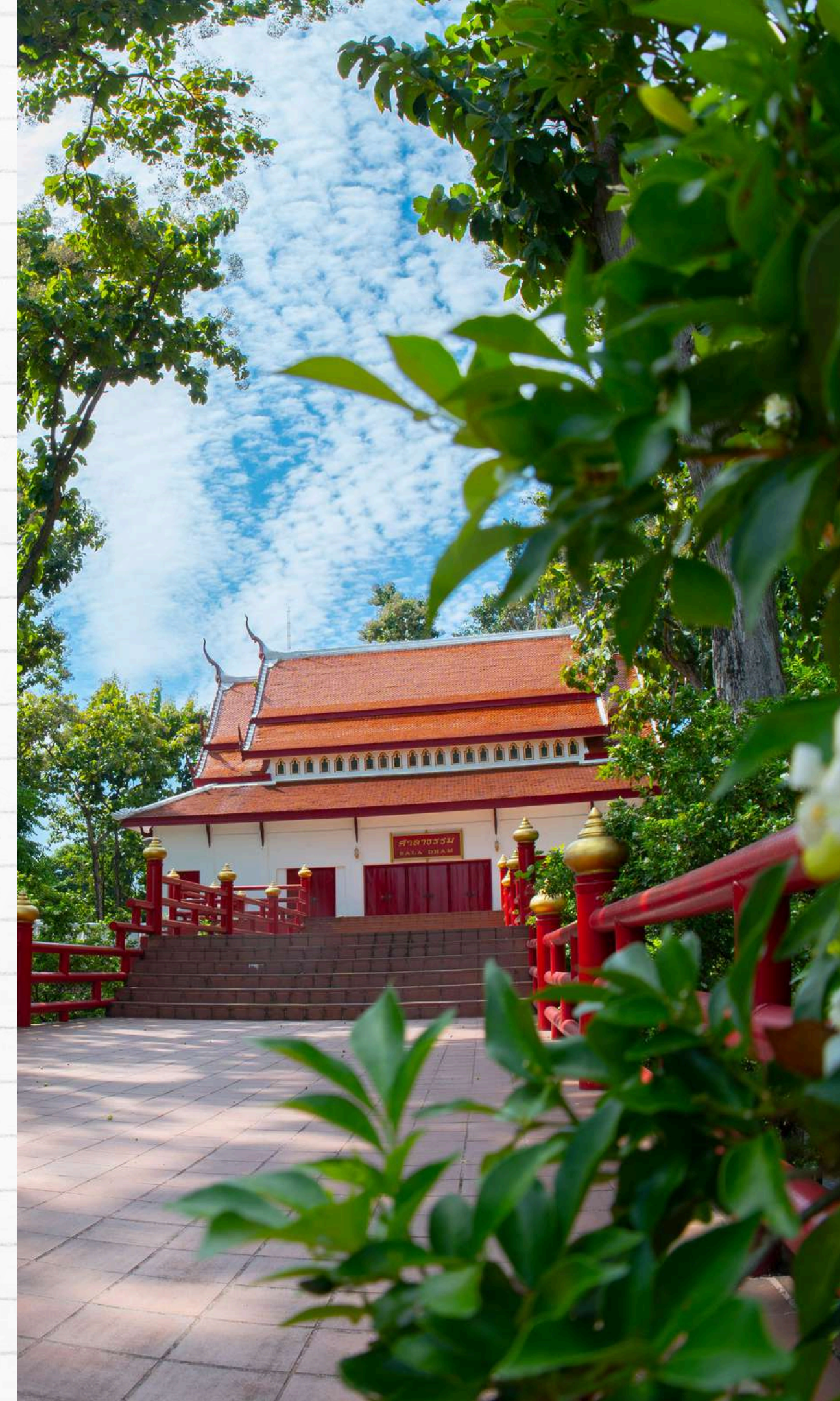
ก. เจื่อนไขก่อนประยุกต์ปรัชญา

- 1. ต้องดำรงตนในคุณธรรมโดยเฉพาะอย่างยิ่ง
ความซื่อสัตย์สุจริต**
- 2. ใช้ความรู้ทั้งในการวางแผนและการปฏิบัติ**
- 3. ขยัน – อุตถน ใช้สติ – ปัญญา**



ข. หลักในการตัดสินใจ

1. พอประมาณตามอัตภาพในขณะนั้น
2. มีเหตุผล (ทางวิชาการ - กฎหมาย - ศีลธรรม)
3. ไม่กระทบต่อภูมิคุ้มกันทั้ง 4 ด้าน



ค. การสร้างภูมิคุ้มกัน

1. ภูมิคุ้มกันด้านวัตถุ

- รู้จักวางแผนการเงิน
- ใช้บัญชีรายรับ - รายจ่ายเป็นเครื่องมือ
- ทำอย่างไร จึงจะเพิ่มรายได้

ทำอย่างไร จึงจะลดรายจ่าย - ลดหนี้



ค. การสร้างภูมิคุ้มกัน

2. ภูมิคุ้มกันด้านสังคม

2.1 การสร้างคุณธรรม

2.2 การดูแลสุขภาพ

2.3 การเรียนรู้ชั่วชีวิต



ค. การสร้างภูมิคุ้มกัน

3. ภูมิคุ้มกันด้านสิ่งแวดล้อม

3.1 การปลูกต้นไม้ - ปลูกผักอินทรีย์

3.2 การกำจัดขยะ - แปลงขยะเป็นรายได้

3.3 การใช้พลังงานสะอาด



ค. การสร้างภูมิคุ้มกัน

4. ภูมิคุ้มกันด้านวัฒนธรรม

4.1 สืบสานวัฒนธรรมท้องถิ่น

4.2 มั่นคงในวัฒนธรรมไทย

4.3 เข้าใจในวัฒนธรรมเทศ



ผลจากการปฏิบัติปรัชญาของเศรษฐกิจพอเพียง

1. ในยามปกติ ➡ ชีวิตจะเป็นสุขและมั่นคง

2. ในยามวิกฤติ ➡ เสียหายน้อยและฟื้นตัวเร็ว

3. เกิดความต่อเนื่องและยั่งยืน

พระบรมราโชวาท ร.9

“... เมื่อมีโอกาสและมีงานทำ ควรเต็มใจทำโดยไม่จำเป็นต้องตั้งข้อแม้ หรือเงื่อนไขอันใดไว้ให้เป็นเครื่องกีดขวาง คนที่ทำงานได้จริง ๆ นั้น ไม่ว่าจะงานสิ่งใดย่อมทำได้เสมอถ้ายังมีความเอาใจใส่ มีความขยัน และความซื่อสัตย์สุจริต ก็ยิ่งจะช่วยให้ประสบผลสำเร็จในงานที่ทำสูงขึ้น ...”

พิธีพระราชทานปริญญาบัตรของจุฬาลงกรณ์มหาวิทยาลัย
เมื่อวันที่ 17 กรกฎาคม 2530